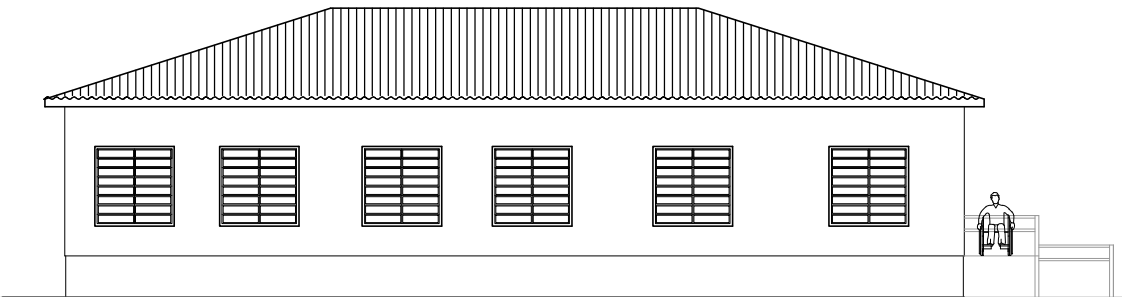
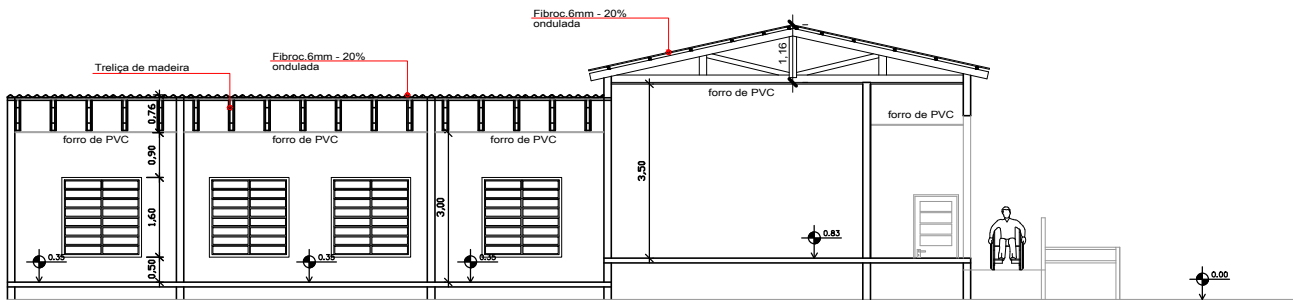


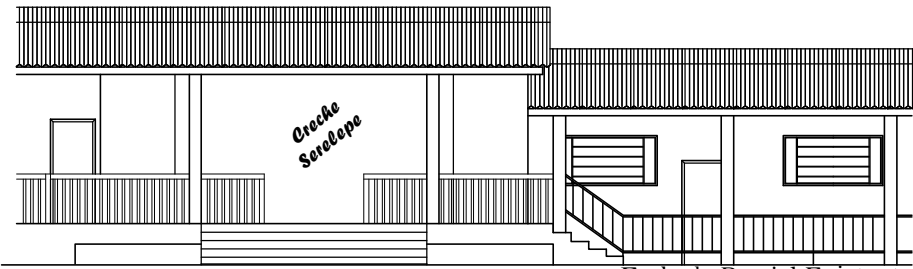
Fachada Principal Alterada  
esc:1/125



Fachada Lateral Alterada  
esc:1/125



Corte AA  
esc:1/125



Fachada Parcial Existente  
esc:1/125

**PREFEITURA MUNICIPAL DE QUARAÍ**  
SEC. DO PLANEJAMENTO  
SETOR DE PROJETOS



Conteúdo: DETALHAMENTO RAMPAD E ACESSO PNE

Local: Escola Municipal Educação Infantil  
Serelepe  
Rua Nair Tourruco  
Vila Olimpo

Prefeito Municipal:  
Jeferson da Silva Pires

Projeto: Reforma e Ampliação

Resp. Técnico:  
Eng. Civil Natalia de Castro Selvero  
CREA/RS 187.245

Área Ampliação: 59,14m²  
Área Reformar: 535,32m²

Escala: **Indicada**

Data: **setembro de 2021**

Prancha:  
**03/04**

Colaboradores:  
Rubens L. Staumeister  
Desenhista Técnico